



Hexagon SmartNet Servizio GNSS RTK Globale



Cosa è Hexagon SmartNet

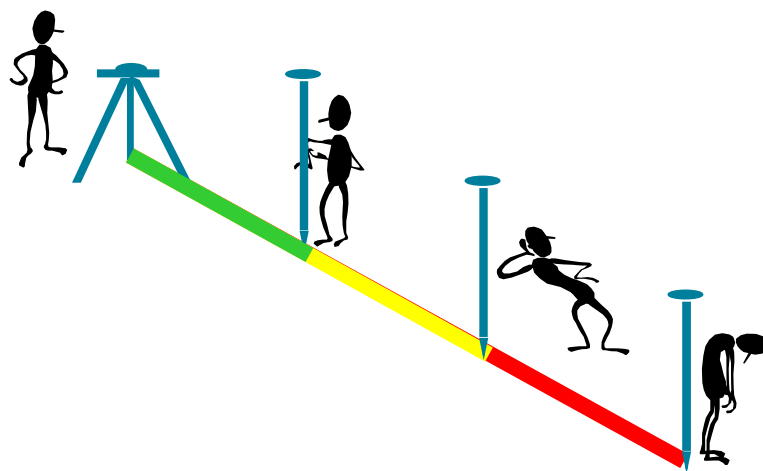
- Un servizio di correzione differenziale RTK che permette di lavorare con un solo dispositivo GNSS 24/24 – 7/7
- Un servizio di registrazione dati grezzi GNSS sempre disponibili per fare post processing
- Copertura Globale
- Affidabilità massima

HxGN SmartNet

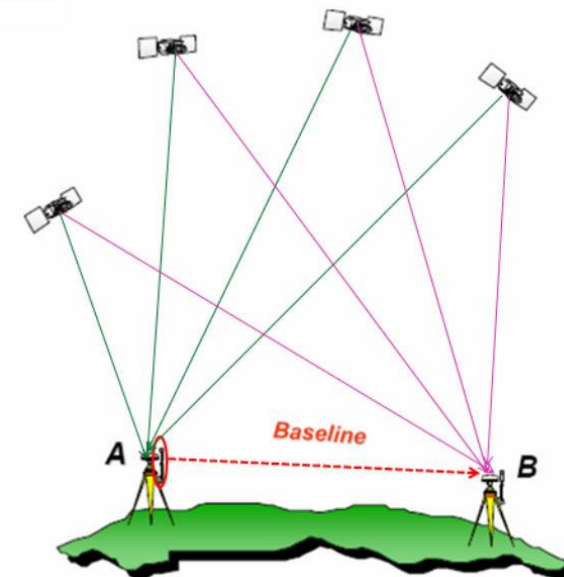


Perchè Hexagon SmartNet

- Tradizionalmente il rilievo GNSS di precisione richiede due sensori di misura: Base e Rover
- Esistono vincoli sulla distanza (max 30 Km).
- Decremento della precisione con l'aumento della distanza tra Base e Rover



HxGN SmartNet



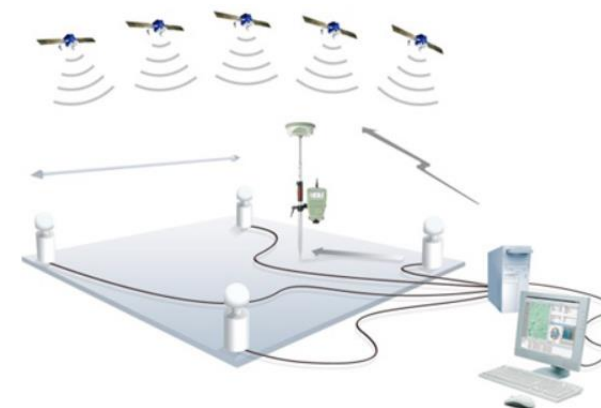
Perchè Hexagon SmartNet

- Superate le limitazioni del rilievo tradizionale;


Con HxGN SmartNet è possibile:

- Lavorare con un solo ricevitore
- Lavorare con adeguata accuratezza anche a distanze superiori i 30 Km
- Impostare il ricevitore per lavorare con differenti tipologie di correzione di area e non solo in modalità nearest (come nel tradizionale Base-Rover)
- Evitare di installare e configurare una Base per inviare le correzioni

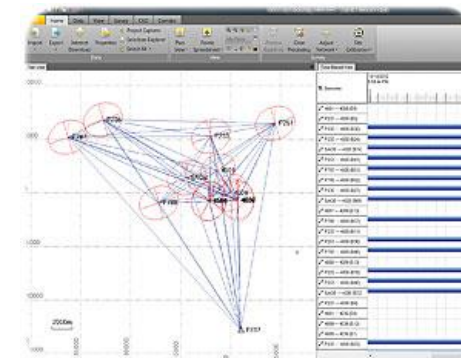
HxGN SmartNet



Servizi Offerti

- **Correzioni in tempo reale**
 - Numerosi metodi di correzione di area
 - Correzione Full GNSS (GPS GLONASS GALILEO BEIDOU)
- **Post elaborazione**
 - Servizio automatico di elaborazione dei punti
 - Scarico dati Rinex per post elaborazione manuale
- **Supporto on line**
 - Numero unico di supporto (orario ufficio)
 - Se possiedi  configuriamo il tuo ricevitore da remoto

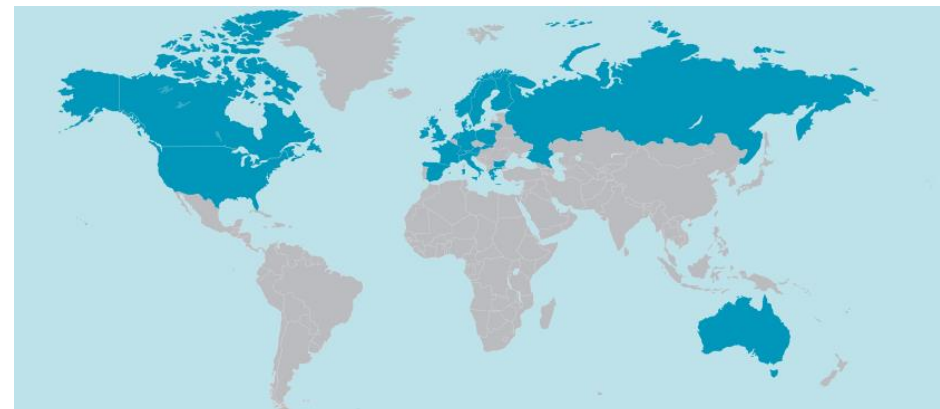
HxGN SmartNet



Perchè scegliere HxGN SmartNet

- Rete italiana che appartiene ad una rete globale
- Infrastruttura solida e sicura
 - Server replicati per la massima sicurezza (disaster recovery)
 - Massima affidabilità 24 su 24, 7 su 7
- Massima integrità dei dati
 - Unico user e pwd per accedere alle correzioni su tutta Italia e oltre
 - Unico sistema di riferimento per l'intera penisola e oltre
 - Verifica delle stazioni centralmente e da Enti terzi

HxGN SmartNet



IGMI



INGV



I nostri numeri

- Servizio attivo dal 2007
- Migliaia di Abbonamenti attivi
- 300.000 ore di connessione all'anno (2017)
- 195 Antenne GNSS (Gps, Glonass, Beidou, Galileo)
- Oltre 200 connessioni gestite contemporaneamente
- Uptime del servizio 99,99%
- Supporto tecnico disponibile per oltre 1900 ore all'anno



Sempre connessi

- **SmartNet Mobile APP**

La APP per smartphone dedicata di HxGN SmartNet che consente di:

- vedere lo stato della rete in tempo reale
- controllare lo stato del tuo abbonamento
- Avere una linea diretta con il supporto tecnico

- **0371 1856070**

- **Numero unico del supporto tecnico**

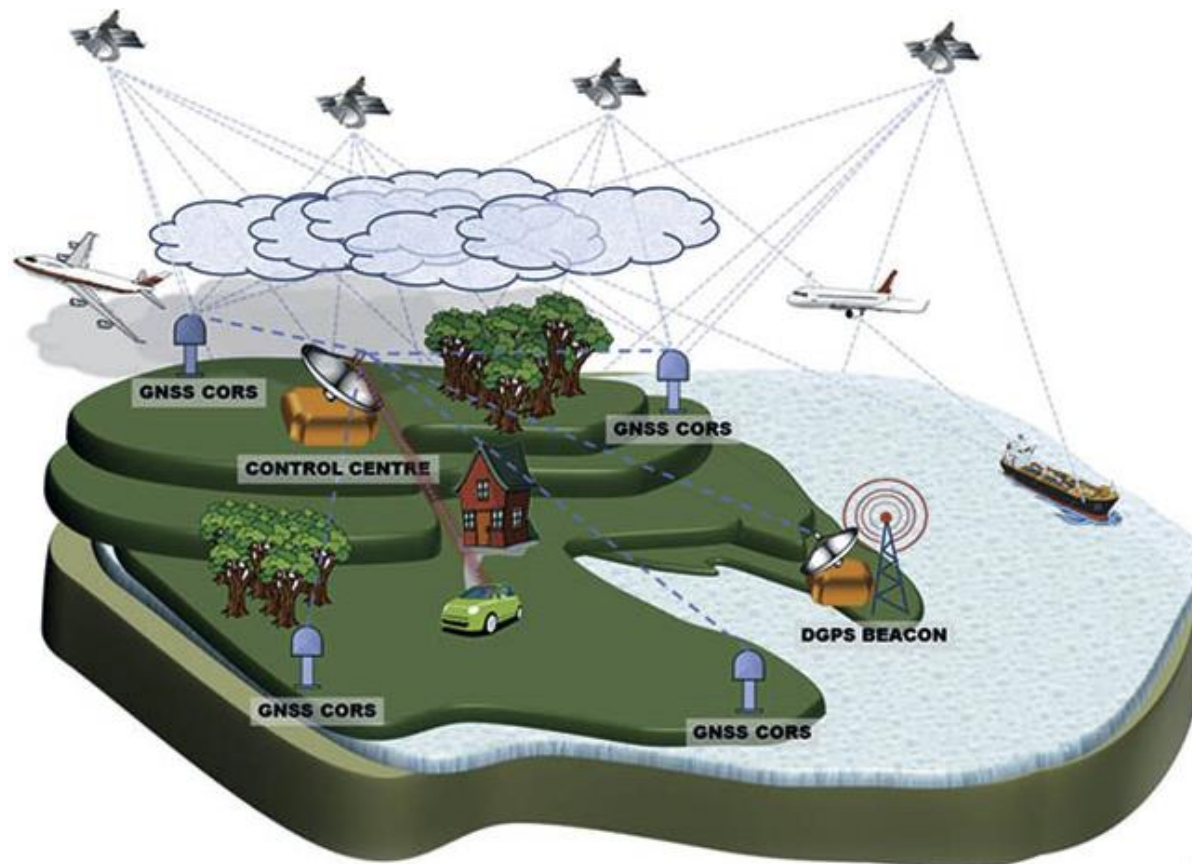
HxGN SmartNet



SmartNet per Tutti

HxGN SmartNet

- Qualsiasi tipo di applicazione GNSS, DGPS o RTK, per ogni esigenza/applicazione





Rilievo Topografico

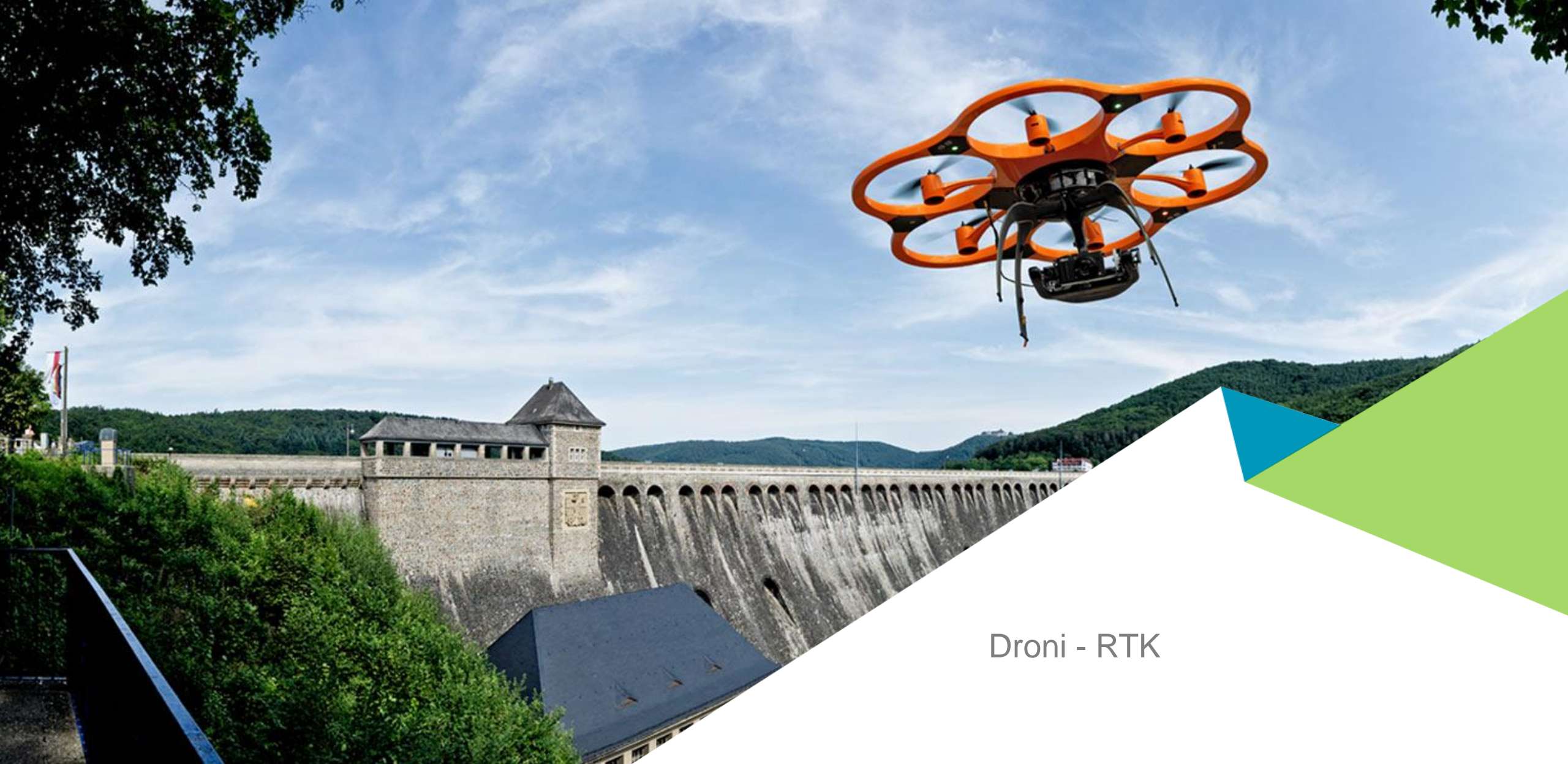


Machine automation



GNSS - GIS





Droni - RTK



Rilievo Batimetria



Rilievo Mobile



Agricoltura di precisione



Rilievo Mobile



Rilievo in cantiere



Automotive



Monitoraggio



HEXAGON

