

SHARE 3DCAM

SHARE S20

Scanner Laser SLAM

SHARE

APRFLYTECH®



SHAR 3DCAM S20: Scanner laser dinamico

Acquisizione della realtà e modellazione di nuova generazione

Share S20 è uno scanner laser 3D innovativo progettato per soddisfare le esigenze dei professionisti nella **scansione spaziale** , nella **modellazione 3D** e nella **documentazione as-built** . Le sue caratteristiche eccezionali lo rendono una scelta essenziale per **catturare la realtà** e creare **gemelli digitali** accurati e immersivi .

SHAR  3DCAM



SHARE S20: Introduzione

Share S20 , compatibile con telefoni **Android o iOS** , per scansionare i tuoi spazi in 3D in modo efficiente e intuitivo.

- **Acquisizione rapida:** raccogli dati dettagliati in tempi record grazie alle prestazioni dell'S20.
- **Elaborazione con un clic:** esporta e integra facilmente i tuoi punti cloud direttamente sul tuo dispositivo, riducendo significativamente i tempi di post-elaborazione.

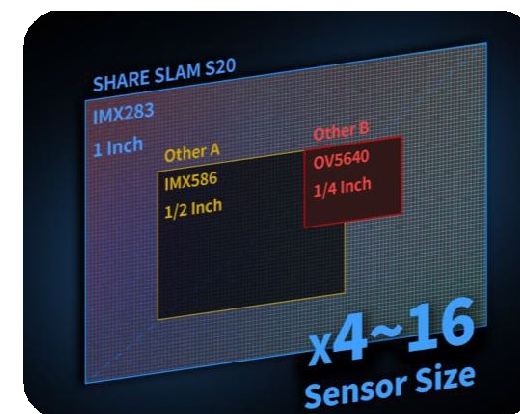
Le fotocamere ad alta risoluzione dello scanner laser 3D **Share S20** forniscono una **nuvola di punti colorata** di eccezionale qualità fotografica. In questo modo otterrai rappresentazioni visive precise e coinvolgenti, ideali per i tuoi progetti **di modellazione BIM** e per la **documentazione tecnica**.



SHAR  **3DCAM**

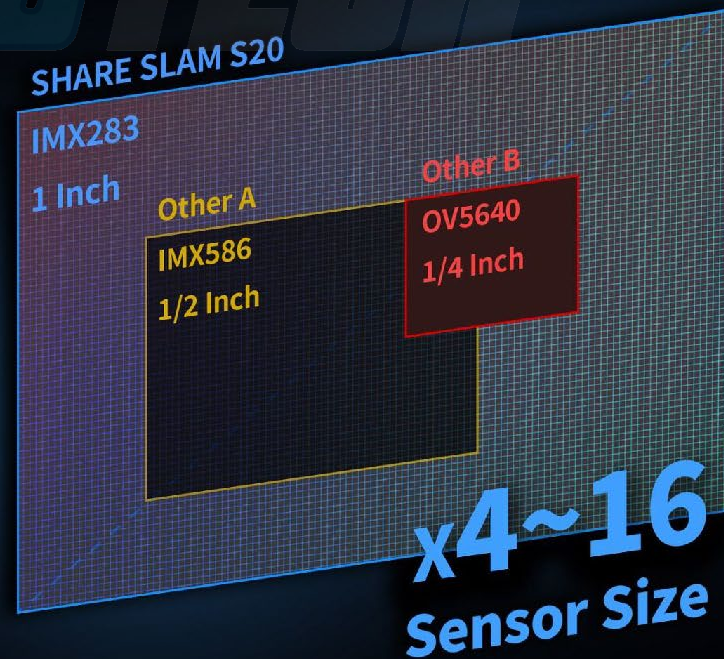
2 Sensori Immagine da un pollice 16MP

Grazie ai due sensori CMOS da un pollice, ai pixel da 2,4 μm a 16 milioni di pixel effettivi per obiettivo, la nitidezza delle foto è migliorata e la colorazione della nuvola di punti è più chiara e precisa.



Otturatore meccanico di livello professionale


- L'otturatore meccanico consente un'esposizione globale, evitando efficacemente l'effetto gelatina, e la nuvola di punti colorati risulta più accuratamente colorata. Le foto possono essere utilizzate per la modellazione fotogrammetrica ravvicinata; **il momento dell'esposizione è perfettamente sincronizzato con il sistema POS della fotocamera** per garantire che ogni fotogramma dell'immagine corrisponda accuratamente alla posizione spaziale





SHARE S20: precisione di 1 cm e colori fedeli

- Grazie agli algoritmi di imaging avanzati sviluppati da **SHARE**, alle **tecniche di point cloud** e image fusion, nonché alla tecnologia di sincronizzazione dei sensori al microsecondo, il sistema offre:
 - **Precisione cromatica eccezionale** : colori fedeli e realistici nelle nuvole di punti.
 - **Precisione relativa fino a 1 cm*** : garantisce letture estremamente precise.
 - Queste tecnologie garantiscono una riproduzione fedele dei dettagli, ideale per progetti che richiedono elevata precisione.



SHARE S20: capacità di scansione a circuito aperto

- **Dodato di RTK**, grazie **alla correzione di una base fissa**, o acquisendo target, l'algoritmo di fusione produce **nuvole di punti** che incorporano coordinate geografiche precise. Ciò elimina la necessità di **scansione a circuito chiuso**, semplificando e velocizzando il processo di scansione

SHARE 3DCAM S20: Anteprima in tempo reale

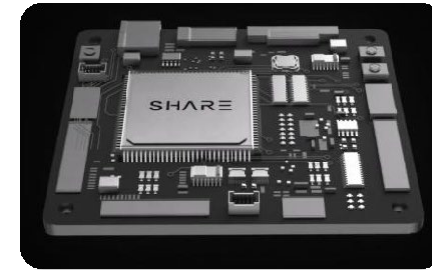
- SHARE S20 è dotato di due fotocamere integrate che combinano istantaneamente **nuvole di punti** e immagini acquisite. Il suo **processore ad alte prestazioni** è in grado di gestire grandi volumi di dati in modo efficiente, garantendo **un'elaborazione e un'anteprima in tempo reale** di qualità superiore , tra le migliori del settore.



SHARE 3DCAM

SHARE S20: Vantaggi

- SHARE **S20** è dotato di due fotocamere integrate che combinano istantaneamente **nuvole di punti** e immagini acquisite.
- Il suo **processore ad alte prestazioni** è in grado di gestire grandi volumi di dati in modo efficiente, garantendo **un'elaborazione e un'anteprima in tempo reale** di qualità superiore , tra le migliori del settore.



Vantaggi di 3D SHARE S20

RTK (cinematica in tempo reale)

- **Precisione di posizionamento** migliorata, con una precisione:
- **orizzontale di 0,8 cm + 1 ppm**
- **verticale di 1,5 cm + 1 ppm**

essenziale per **rilievi** e mappature **3D**

SHARE  **3DCAM**



Vantaggi di 3D SHARE S20

Controllo e visualizzazione dati

Gli utenti possono controllare lo scanner e visualizzare i dati acquisiti direttamente sui loro dispositivi mobili, migliorando l'efficienza.

Compatibilità con Android

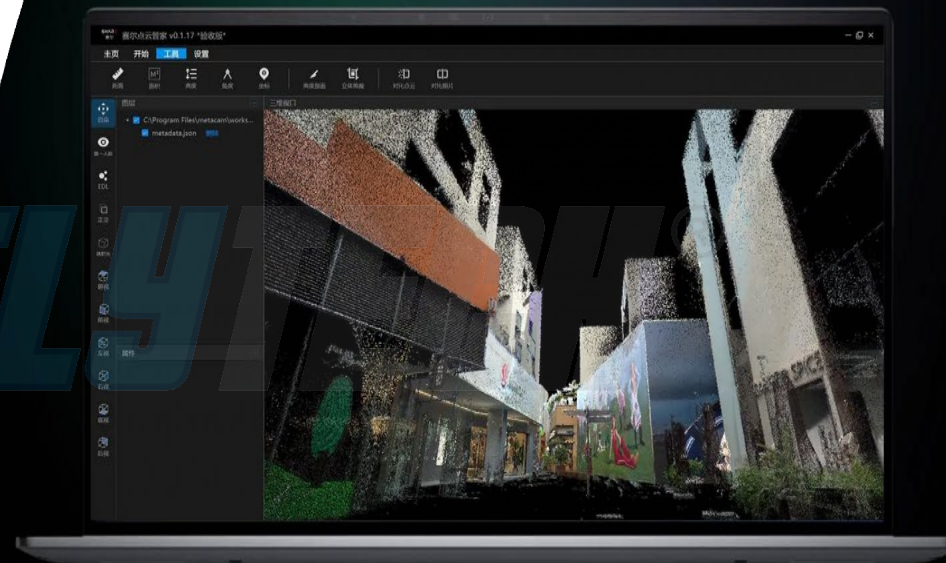
Lo Share S20 supporta vari dispositivi Android, permettendo un facile accesso alle funzionalità dello scanner.

Compatibilità con iOS

Inoltre, lo Share S20 è compatibile con dispositivi iOS, facilitando l'integrazione nella vita quotidiana degli utenti Apple.



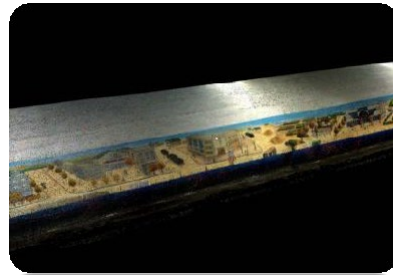
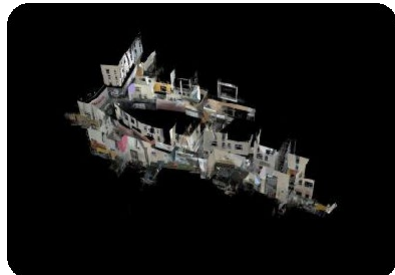
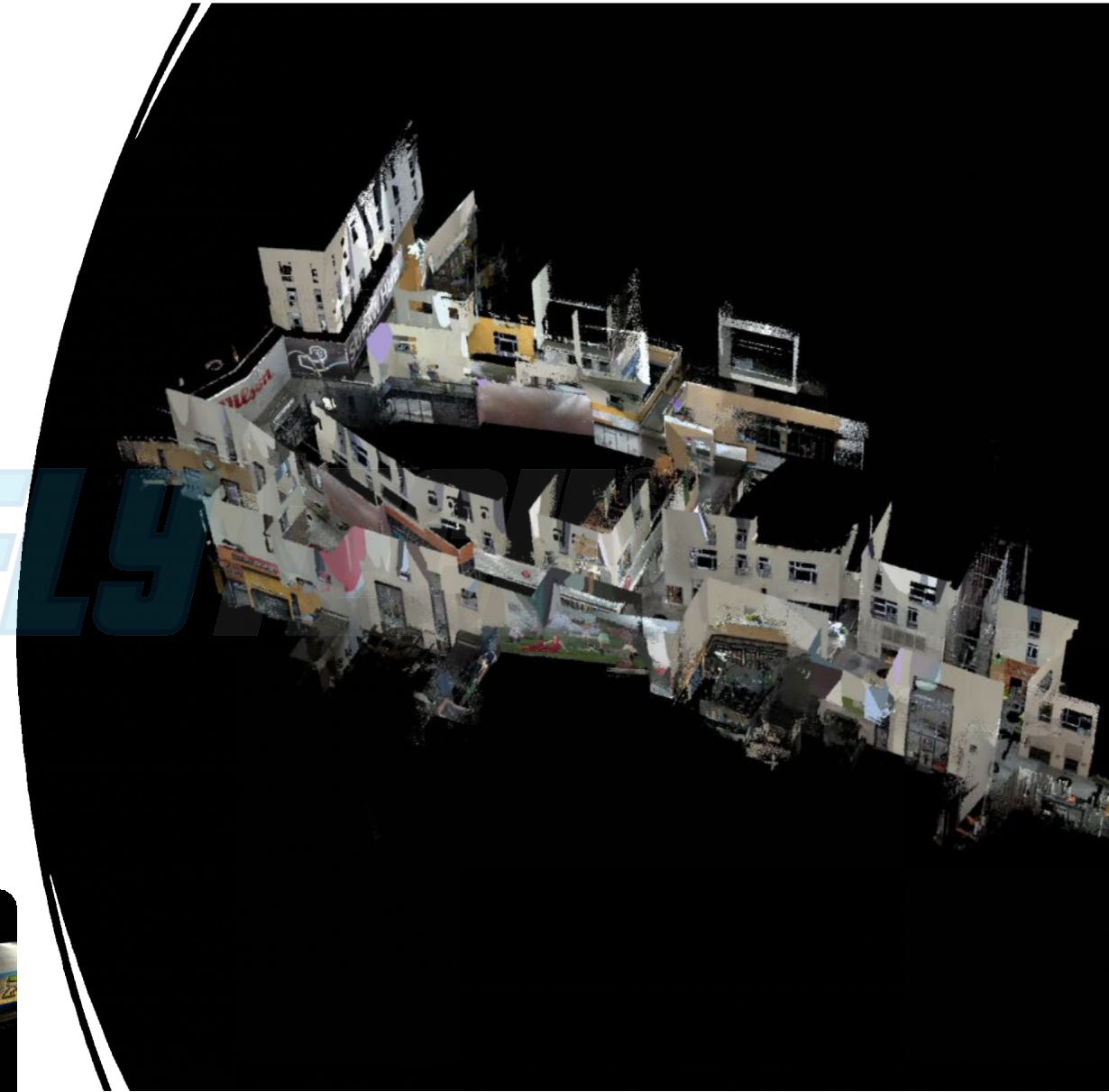
Pre-elaborazione in tempo reale



Vantaggi di 3D SHARE S20

Esportazione con un clic

Possibilità di esportare facilmente nuvole di punti colorate (.LAS) georeferenziate in caso di ricezione RTK. Ciò facilita l'integrazione BIM e la documentazione dell'edificio .



SHAR **3DCAM**

Perché scegliere 3D Share S20?

Rispetto ai concorrenti, lo scanner laser 3D **SHARE S20** offre una combinazione unica di leggerezza, portabilità e **scansione laser** ad alta precisione .

Con il suo **grado di protezione IP54** , è progettato per funzionare in ambienti difficili, offrendo al contempo un'autonomia tipica di 2,5 ore grazie alla sua batteria ad alte prestazioni.



SHARE 3DCAM

Perché scegliere 3D Share S20?

Una soluzione completa per la cattura della realtà

SHARE S20 è più di un semplice scanner laser 3D ;

Si tratta di una piattaforma che consente ai professionisti di trasformare i propri rilievi in **esperienze immersive** e **modelli BIM** utilizzabili

Dalla **digitalizzazione dello spazio** alla **documentazione as-built** , SHARE S20 è l'alleato essenziale per la **cattura della realtà** e l'**ingegneria edile** .



Perchè scegliere **SHARE S20**

SHARE  **3DCAM**

Tecnologia di scansione Avanzata LIDAR Livox

Lo Share S20 è una tecnologia di scansione laser LIDAR Livox 200.000 p/s di ultima generazione, che offre prestazioni elevate e risultati precisi per progetti complessi

Robustezza e facilità d'uso

Progettato per essere robusto e facile da usare, lo Share S20 è adatto a professionisti in diversi settori, garantendo efficienza e affidabilità.

Versatilità per vari settori

Il design versatile dello Share S20 lo rende ideale per applicazioni nella costruzione, progettazione e altri campi professionali



SHARE 

Perchè scegliere **SHARE S20**

SHARE  **3DCAM**

Alta velocità di acquisizione

Lo Share S20 è progettato per garantire un'alta velocità di acquisizione, rendendo il processo di scansione rapido ed efficiente.

Precisione elevata

Grazie alla sua elevata precisione, lo Share S20 riduce gli errori durante il processo di scansione offre prestazioni elevate e risultati precisi per progetti complessi

Efficienza nel processo

Le specifiche avanzate dello Share S20 migliorano l'efficienza complessiva, rendendo il lavoro più rapido e produttivo lo rende ideale per applicazioni nella costruzione, progettazione e altri campi professionali.



SHARE 

Perchè scegliere **SHARE S20**

SHARE 3DCAM

Portabilità

La portabilità dello Share S20 consente di utilizzarlo in diverse location di lavoro senza difficoltà

Facilità di configurazione

La facilità di configurazione permette agli utenti di iniziare rapidamente a utilizzare il dispositivo senza complicazioni.

Efficienza nell'acquisizione dati

L'efficienza nell'acquisizione dei dati rende lo Share S20 un'ottima scelta per le operazioni di rilievo.



SHARE

Perché scegliere SHARE S20

SHARE  3DCAM



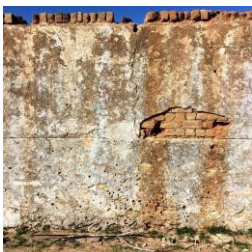
Architettura

Lo Share S20 è utilizzato in architettura per creare progetti precisi e innovativi, migliorando la pianificazione e la realizzazione di edifici.



Ingegneria civile

In ingegneria civile, lo Share S20 consente di ottenere risultati dettagliati, contribuendo alla progettazione e alla realizzazione di infrastrutture sicure.



Conservazione dei beni culturali

Lo Share S20 svolge un ruolo chiave nella conservazione dei beni culturali, fornendo dati accurati per il restauro e la manutenzione.



SHARE 

SHARE 3DCAM

Vantaggi di 3D SHARE S20

Visualizzazione nuvole di punti in tempo reale

Il software offre visualizzazione immediata della nuvola di punti, facilitando l'analisi e la valutazione dei dati durante la scansione

Gestione intuitiva

La gestione dei dati avviene con un solo clic, rendendo il software estremamente user-friendly e accessibile.

Elaborazione dati semplificata

Il software consente un'elaborazione dei dati rapida ed efficiente, migliorando la produttività degli utenti.

Software incluso senza abbonamenti





3D SHARE S20

VS

Laser Scanner tradizionale

1. Mobilità e versatilità operativa

→ SLAM SHARE S20:

- **Portatile e leggero**, può essere trasportato a mano, montato su drone o su veicolo. ®
- **Non richiede target o setup complessi**, può essere avviato rapidamente.
- **Perfetto per ambienti complessi, stretti o irregolari** (es. grotte, tunnel, interni di edifici).

→ Scanner laser 3D:

- **Più ingombranti e pesanti**.
- **Richiedono posizionamento stazionario multiplo**, spesso con target di riferimento per l'allineamento.
- **Meno adatti a scenari dinamici o spazi ristretti**.

3D SHARE S20

VS

Laser Scanner tradizionale

2. Rapidità di acquisizione

- **SLAM SHARE S20:**
 - Esegue **scansioni in movimento**: acquisizione continua mentre l'operatore cammina.
 - Rende possibile mappare ambienti **estesi in pochi minuti**.
- **Scanner laser 3D:**
 - Scansione punto per punto da una **posizione fissa**.
 - Richiede molto più tempo per grandi ambienti, per via dei **ripetuti spostamenti e riallineamenti**.





3D SHARE S20

VS

Laser Scanner tradizionale

3. Workflow e produttività

→ SLAM SHARE S20:

- I dati vengono **processati automaticamente** in tempo reale o con software proprietario.
- Ideale per rilievi **veloci e frequenti**, utile per BIM, ispezioni, rilievi edilizi, ecc.

→ Scanner laser 3D:

- Dati ad altissima precisione, ma il flusso di lavoro è **più lungo e complesso**.
- Necessità di **post-elaborazione dettagliata** (registrazione, pulizia, allineamento target).

3D SHARE S20

VS

Laser Scanner tradizionale

4. Costo totale di proprietà

→ SLAM SHARE S20:

- Prezzo **più accessibile** rispetto ai top scanner laser.
- **Meno costi operativi** (niente target, meno personale, meno tempo sul campo).

→ Scanner laser 3D:

- Investimento iniziale elevato.
- Maggiori costi di formazione e operatività.

SHARE





3D SHARE S20

VS

Laser Scanner tradizionale

5. Precisione e limiti

→ SLAM SHARE S20:

- Precisione da 1 a 3 cm, sufficiente per molte applicazioni (rilievi architettonici, facility management, VR/AR).
- Possibili errori di drift su lunghe distanze **senza chiusura del loop o riferimento GPS.**

→ Scanner laser 3D:

- Precisione **millimetrica**, essenziale per ingegneria strutturale, monitoraggio deformazioni, lavori ad alta tolleranza.

3D SHARE S20 VS Laser Scanner tradizionale

Conclusioni

Caratteristica	SLAM SHARE S20	Scanner Laser 3D Tradizionale
Mobilità	Alta	Limitata
Tempo di scansione	Molto veloce	Lento
Precisione	Media (1-3 cm)	Alta (millimetrica)
Complessità d'uso	Bassa	Alta
Costo	Più contenuto	Molto Elevato
Applicazioni ideali	Rilievi rapidi, BIM, interni, topografica	Ingegneria di precisione, topografia





Aprflytech Store S.r.l.

Via Costantino Nigra, 2
20037 Paderno Dugnano (MI)

Commerciale@aprflytech.it

Tel. +39 0282784983

SHAR  **3DCAM**